

RÉSULTATS DE L'ENQUETE SUR LES SALAIRES NON CADRES AU 31 DÉCEMBRE 2011

Comme chaque année, les résultats « Province » (ensemble des CST participantes, hors région parisienne) sont redressés en ajustant la structure des effectifs répondants à celle de l'Unedic selon le croisement secteur d'activité et taille d'établissement.

Les résultats de l'enquête portent ainsi sur les données de près de 275 000 salariés de 1 985 établissements de 10 salariés et plus, appartenant aux codes NAF 24 à 30, ainsi que le code 33. Compte tenu du faible nombre de réponse, le code 32 n'a pas pu être intégré au redressement « province ». Il en est de même pour les établissements de moins de 10 salariés.

Rappel nomenclature:

code NAF	intitulé	code NAF	intitulé
24	Métallurgie	28	Fabrication de machines et équipements
25	Fabrication de produits métalliques	29	Industrie automobile
26	Fabrication de produits informatiques, électroniques	30	Fabrication d'autres matériels de transport
27	Fabrication d'équipements électriques	32-33	Réparation et installation

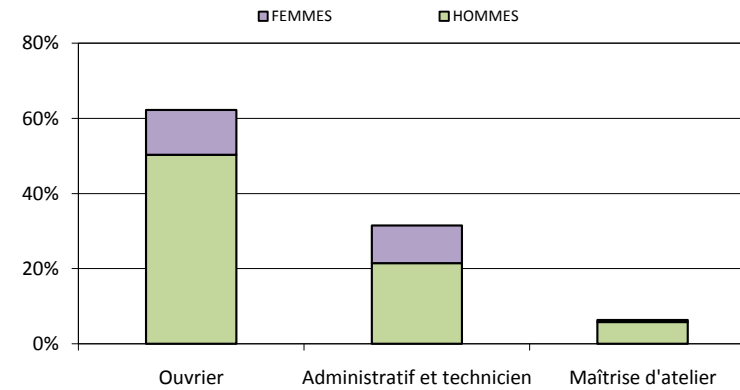
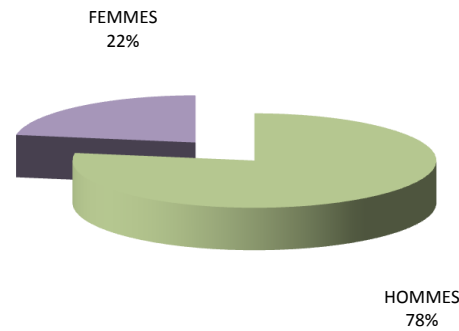
Dans le document, toutes les données de salaires portent sur une base horaire de 151,67 heures dans le mois.

Le « salaire+primes » inclut la prime d'ancienneté et certaines « autres primes » (à savoir 13^{ème} mois, prime de rendement, prime d'assiduité, prime d'exercice, prime de vacances).

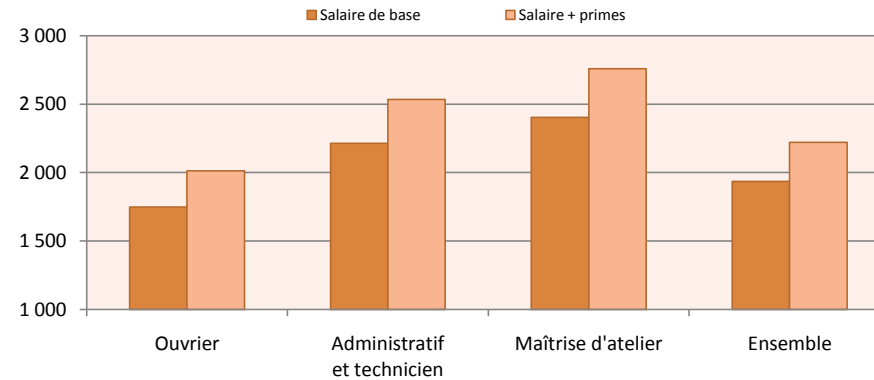
PROVINCE

SALAIRE MOYEN

Nombre d'établissements	1 985
Total des salariés	273 277
<i>ouvriers</i>	170 009
<i>administratifs et techniciens</i>	86 018
<i>agents de maîtrise</i>	17 250



Catégorie	Effectifs		Salaire de base	Salaire + primes
	Effectifs	%		
Ouvrier	170 009	62%	1 749	2 012
Administratif et technicien	86 018	31%	2 213	2 534
Maîtrise d'atelier	17 250	6%	2 402	2 759
Ensemble	273 277	100%	1 936	2 221



PROVINCE

SALAIRE MOYEN

Catégorie	HOMMES				FEMMES			
	Effectifs		Salaire de base	Salaire + primes	Effectifs		Salaire de base	Salaire + primes
Ouvrier	137 513	50%	1 784	2 059	32 496	12%	1 604	1 814
Administratif et technicien	58 611	21%	2 274	2 622	27 407	10%	2 082	2 347
Maîtrise d'atelier	15 873	6%	2 420	2 782	1 377	1%	2 204	2 492
Ensemble	211 997	78%	1 967	2 267	61 280	22%	1 831	2 063

ZOOM SUR LES SALARIÉS PERCEVANT DES PRIMES

Catégorie	Prime d'ancienneté			Autres primes		
	effectifs concernés	valeur mensuelle	en % du salaire de base	effectifs concernés	valeur mensuelle	en % du salaire de base
Ouvrier	126 338	144	8,1%	126 841	169	9,6%
Administratif et technicien	58 706	199	8,8%	59 546	206	9,2%
Maîtrise d'atelier	13 578	224	9,4%	12 846	218	9,2%
Ensemble	198 622	165	8,5%	199 233	183	9,4%

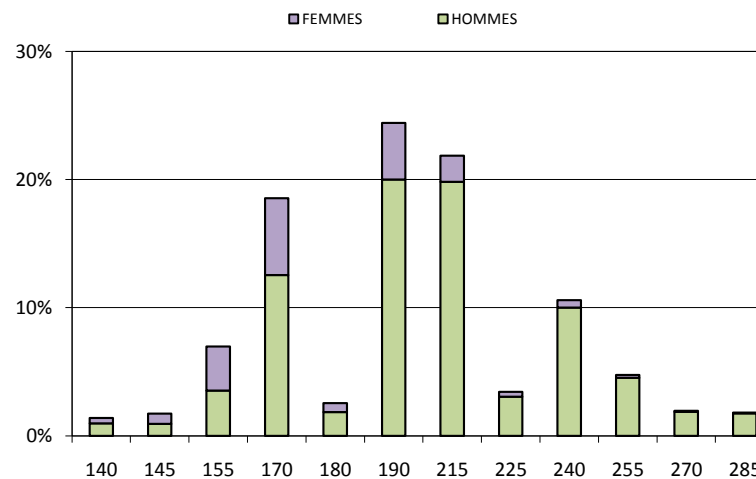
PROVINCE

SALAIRE MOYEN - OUVRIER

Catégorie	Effectifs		Salaire de base	Salaire + prime
140	2 368	1%	1 478	1 581
145	2 968	2%	1 481	1 637
155	11 851	7%	1 528	1 733
170	31 516	19%	1 593	1 813
180	4 338	3%	1 661	1 868
190	41 516	24%	1 692	1 940
215	37 146	22%	1 803	2 073
225	5 836	3%	1 882	2 180
240	18 000	11%	1 949	2 251
255	8 067	5%	2 067	2 391
270	3 319	2%	2 167	2 531
285	3 086	2%	2 220	2 568
Ensemble	170 009	100%	1 749	2 012



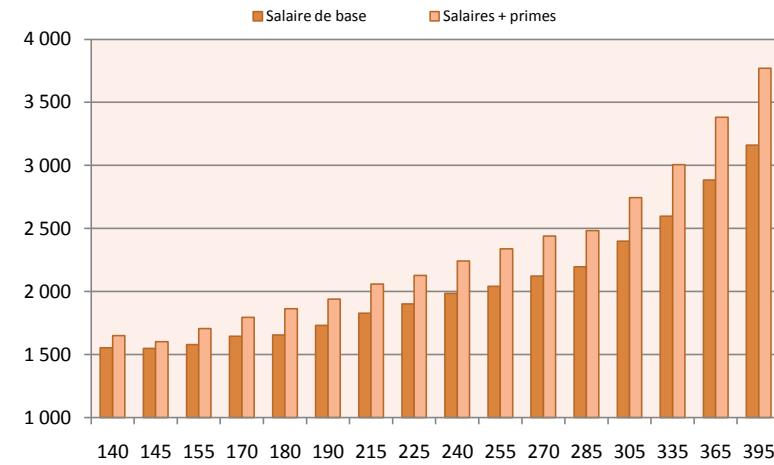
Catégorie	EFFECTIFS RÉPONDANTS			
	HOMMES		FEMMES	
140	1 648	1%	720	0%
145	1 580	1%	1 388	1%
155	6 004	4%	5 848	3%
170	21 337	13%	10 179	6%
180	3 140	2%	1 198	1%
190	34 007	20%	7 509	4%
215	33 691	20%	3 455	2%
225	5 207	3%	628	0%
240	17 019	10%	981	1%
255	7 710	5%	357	0%
270	3 191	2%	128	0%
285	2 980	2%	105	0%
Ensemble	137 513	81%	32 496	19%



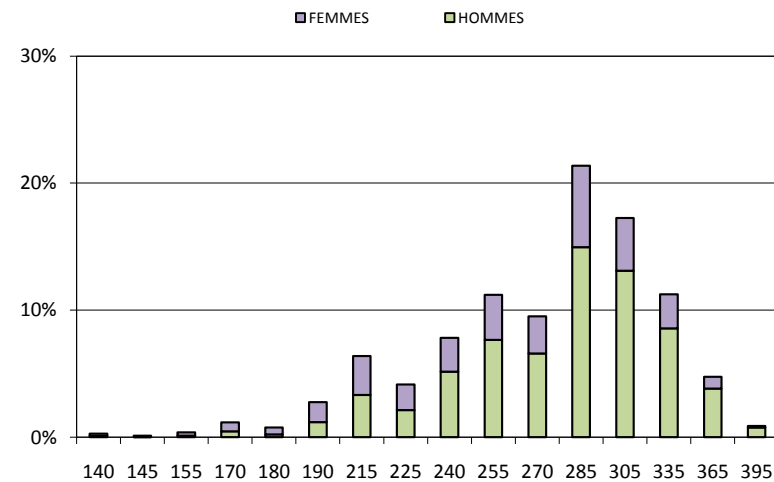
PROVINCE

SALAIRE MOYEN - ADMINISTRATIF & TECHNICIEN

Catégorie	Effectifs		Salaire de base	Salaires + primes
140	232	0%	1 554	1 650
145	104	0%	1 549	1 601
155	322	0%	1 578	1 706
170	1 008	1%	1 644	1 796
180	656	1%	1 656	1 864
190	2 371	3%	1 732	1 940
215	5 490	6%	1 827	2 058
225	3 561	4%	1 902	2 128
240	6 717	8%	1 986	2 242
255	9 639	11%	2 041	2 339
270	8 182	10%	2 122	2 440
285	18 387	21%	2 196	2 483
305	14 837	17%	2 399	2 744
335	9 667	11%	2 597	3 007
365	4 087	5%	2 885	3 381
395	757	1%	3 161	3 769
Ensemble	86 018	100%	2 213	2 534



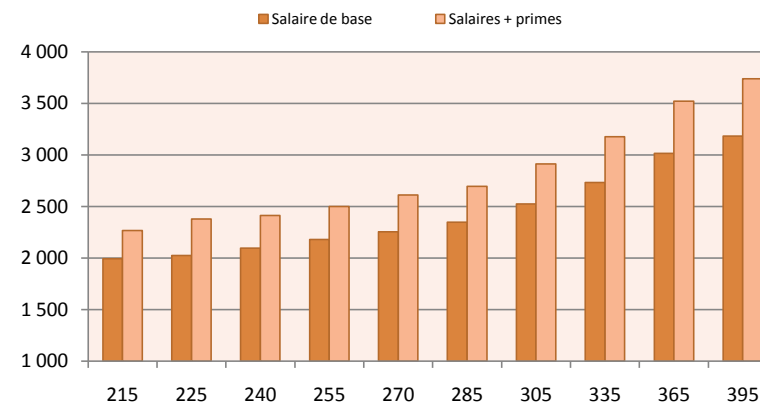
Catégorie	EFFECTIFS RÉPONDANTS			
	HOMMES		FEMMES	
140	90	0%	142	0%
145	24	0%	80	0%
155	106	0%	216	0%
170	392	0%	616	1%
180	184	0%	472	1%
190	1 024	1%	1 347	2%
215	2 852	3%	2 638	3%
225	1 829	2%	1 732	2%
240	4 434	5%	2 282	3%
255	6 581	8%	3 058	4%
270	5 659	7%	2 524	3%
285	12 867	15%	5 520	6%
305	11 269	13%	3 568	4%
335	7 360	9%	2 308	3%
365	3 288	4%	799	1%
395	652	1%	105	0%
Ensemble	58 611	68%	27 407	32%



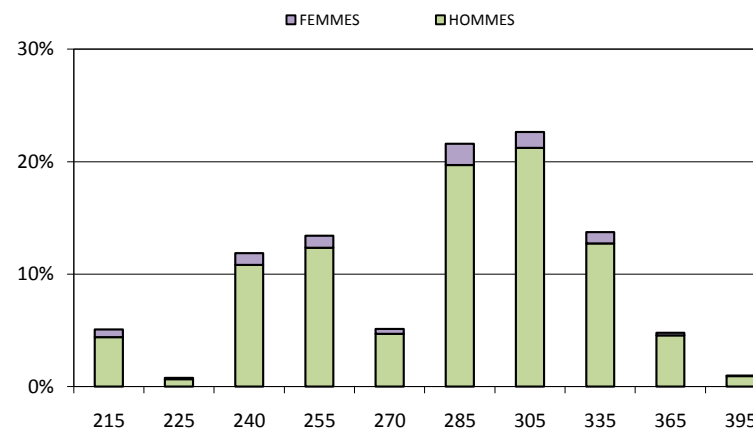
PROVINCE

SALAIRE MOYEN - MAITRISE D'ATELIER

Catégorie	Effectifs		Salaire de base	Salaires + primes
	Effectifs	%		
215	875	5%	1 993	2 267
225	135	1%	2 023	2 378
240	2 047	12%	2 095	2 412
255	2 314	13%	2 180	2 500
270	885	5%	2 255	2 610
285	3 724	22%	2 346	2 694
305	3 906	23%	2 525	2 911
335	2 370	14%	2 732	3 177
365	827	5%	3 014	3 521
395	168	1%	3 183	3 740
Ensemble	17 250	100%	2 402	2 759



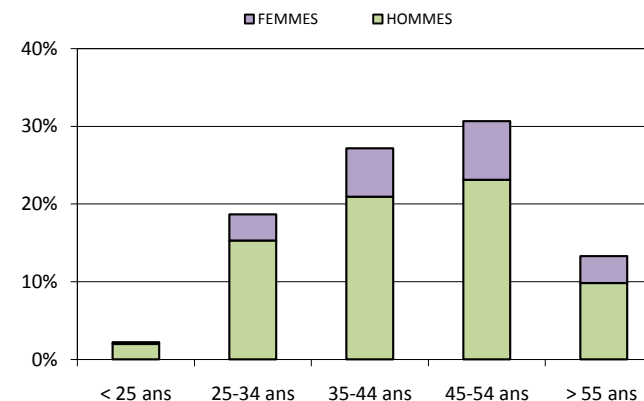
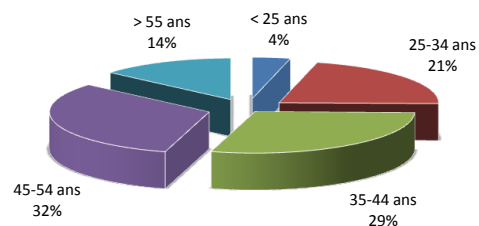
Catégorie	EFFECTIFS RÉPONDANTS			
	HOMMES		FEMMES	
	Effectifs	%	Effectifs	%
215	757	4%	118	1%
225	115	1%	20	0%
240	1 865	11%	182	1%
255	2 128	12%	186	1%
270	808	5%	77	0%
285	3 398	20%	326	2%
305	3 660	21%	245	1%
335	2 196	13%	174	1%
365	784	5%	43	0%
395	161	1%	6	0%
Ensemble	15 873	92%	1 377	8%



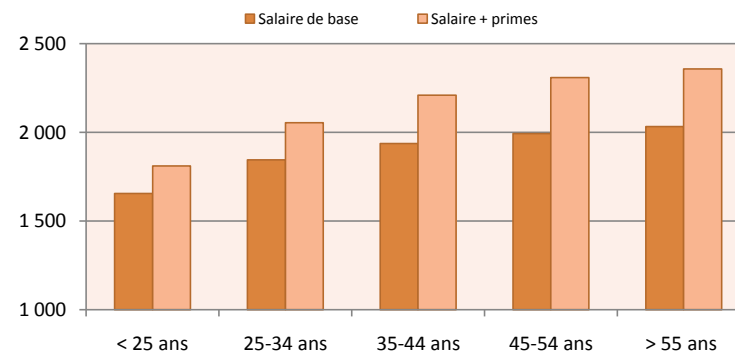
PROVINCE

SALAIRE MOYEN PAR AGE

Nombre d'établissements	1 967
Total des salariés	270 244
<i>ouvriers</i>	167 980
<i>administratifs et techniciens</i>	85 265
<i>agents de maîtrise</i>	16 999



Tranche d'âge	Effectifs		Salaire de base	Salaire + primes
	Effectifs	Pourcentage		
< 25 ans	10 365	4%	1 655	1 811
25-34 ans	58 092	21%	1 844	2 055
35-44 ans	78 642	29%	1 936	2 209
45-54 ans	86 323	32%	1 993	2 309
> 55 ans	36 822	14%	2 033	2 357



PROVINCE

SALAIRE MOYEN PAR AGE

Tranche d'âge	HOMMES				FEMMES			
	Effectifs		Salaire de base	Salaire + primes	Effectifs		Salaire de base	Salaire + primes
< 25 ans	5 332	2%	1 657	1 817	684	0%	1 638	1 770
25-34 ans	41 380	15%	1 852	2 072	9 026	3%	1 805	1 978
35-44 ans	56 569	21%	1 966	2 258	16 901	6%	1 838	2 045
45-54 ans	62 475	23%	2 043	2 377	20 408	8%	1 841	2 100
> 55 ans	26 605	10%	2 096	2 439	9 318	3%	1 851	2 122

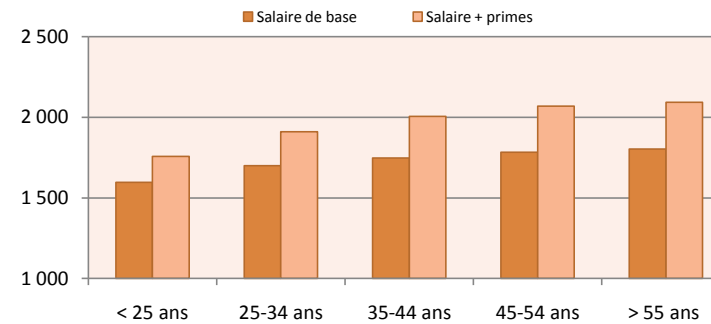
ZOOM SUR LES SALARIÉS PERCEVANT DES PRIMES

Tranche d'âge	Prime d'ancienneté			Autres primes		
	effectifs concernés	valeur mensuelle	en % du salaire de base	effectifs concernés	valeur mensuelle	en % du salaire de base
< 25 ans	1 615	57	3,4%	4 688	137	8,2%
25-34 ans	35 079	100	5,4%	39 978	166	9,0%
35-44 ans	59 302	157	8,1%	57 945	183	9,5%
45-54 ans	70 426	191	9,6%	66 368	192	9,7%
> 55 ans	30 143	203	10,1%	28 146	197	9,7%

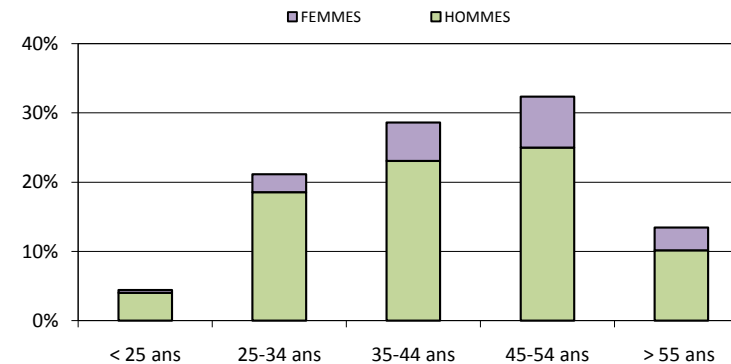
PROVINCE

SALAIRE MOYEN PAR AGE - OUVRIER

Tranche d'âge	Effectifs		Salaire de base	Salaire + primes
	Effectifs	%		
< 25 ans	7 408	4%	1 597	1 757
25-34 ans	35 531	21%	1 700	1 910
35-44 ans	48 074	29%	1 748	2 006
45-54 ans	54 367	32%	1 783	2 069
> 55 ans	22 601	13%	1 803	2 092



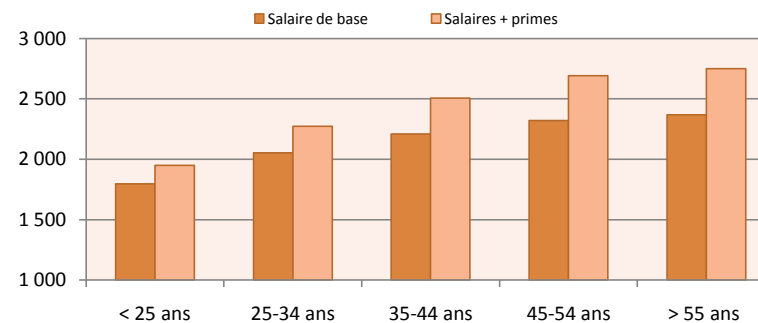
Tranche d'âge	EFFECTIFS RÉPONDANTS			
	HOMMES		FEMMES	
< 25 ans	6 763	4%	645	0%
25-34 ans	31 146	19%	4 385	3%
35-44 ans	38 756	23%	9 318	6%
45-54 ans	41 991	25%	12 376	7%
> 55 ans	17 072	10%	5 528	3%
Ensemble	135 728	81%	32 253	19%



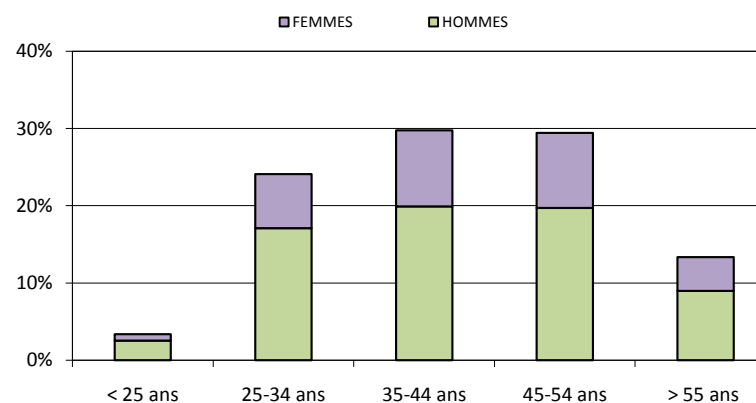
PROVINCE

SALAIRE MOYEN PAR AGE - ADMINISTRATIF & TECHNICIEN

Tranche d'âge	Effectifs		Salaire de base	Salaires + primes
	Effectifs	%		
< 25 ans	2 867	3%	1 797	1 951
25-34 ans	20 532	24%	2 054	2 274
35-44 ans	25 383	30%	2 210	2 507
45-54 ans	25 105	29%	2 321	2 693
> 55 ans	11 377	13%	2 368	2 749



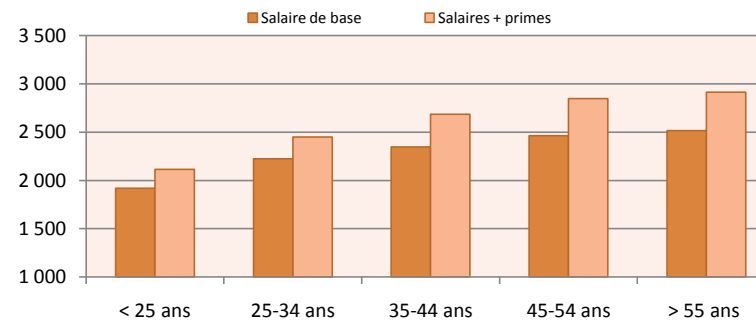
Tranche d'âge	EFFECTIFS RÉPONDANTS			
	HOMMES		FEMMES	
< 25 ans	2 170	3%	697	1%
25-34 ans	14 585	17%	5 947	7%
35-44 ans	16 975	20%	8 409	10%
45-54 ans	16 803	20%	8 302	10%
> 55 ans	7 638	9%	3 740	4%
Ensemble	58 171	68%	27 094	32%



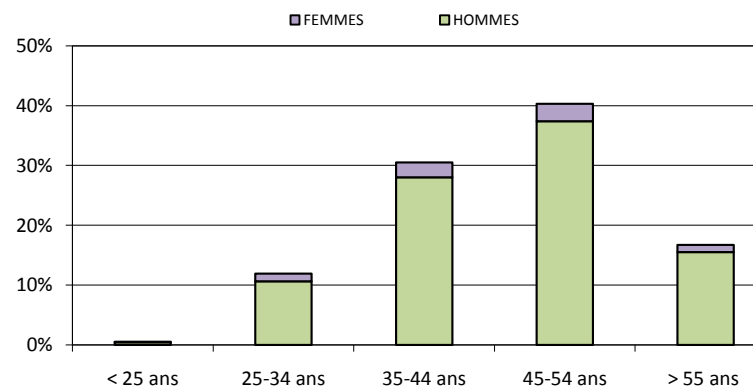
PROVINCE

SALAIRE MOYEN PAR AGE - MAITRISE D'ATELIER

Tranche d'âge	Effectifs		Salaire de base	Salaires + primes
	Effectifs	%		
< 25 ans	89	1%	1 919	2 114
25-34 ans	2 029	12%	2 222	2 450
35-44 ans	5 185	31%	2 345	2 683
45-54 ans	6 851	40%	2 461	2 845
> 55 ans	2 844	17%	2 516	2 912



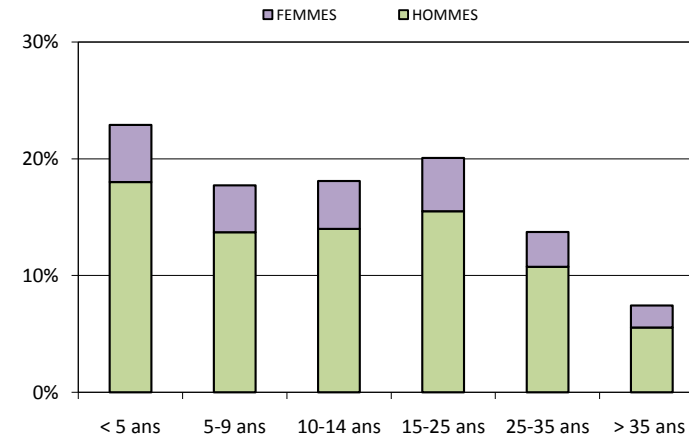
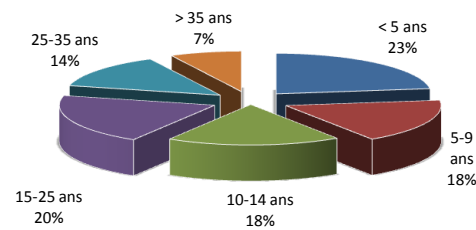
Tranche d'âge	EFFECTIFS RÉPONDANTS			
	HOMMES		FEMMES	
< 25 ans	75	0%	14	0%
25-34 ans	1 809	11%	220	1%
35-44 ans	4 762	28%	423	2%
45-54 ans	6 353	37%	499	3%
> 55 ans	2 634	15%	210	1%
Ensemble	15 633	92%	1 366	8%



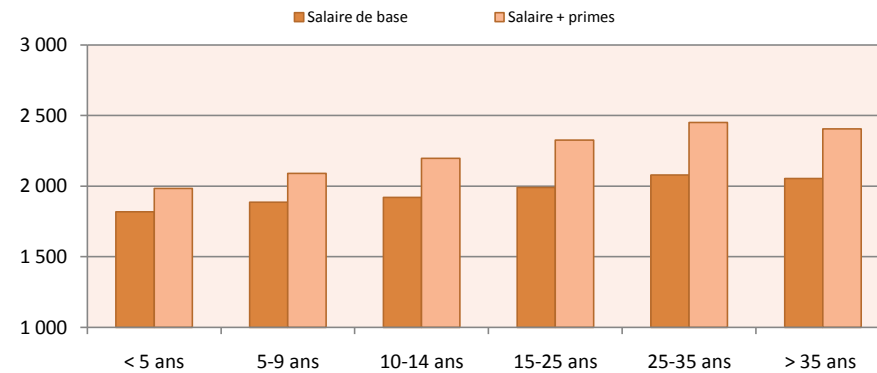
PROVINCE

SALAIRE MOYEN PAR ANCIENNETE

Nombre d'établissements	1 967
Total des salariés	270 244
<i>ouvriers</i>	167 980
<i>administratifs et techniciens</i>	85 265
<i>agents de maîtrise</i>	16 999



Tranche d'ancienneté	Effectifs		Salaire de base	Salaire + primes
< 5 ans	61 921	23%	1 819	1 983
5-9 ans	47 904	18%	1 887	2 091
10-14 ans	48 918	18%	1 920	2 196
15-25 ans	54 259	20%	1 991	2 326
25-35 ans	37 147	14%	2 079	2 451
> 35 ans	20 095	7%	2 053	2 406



PROVINCE

SALAIRE MOYEN PAR ANCIENNETE

Tranche d'ancienneté	HOMMES				FEMMES			
	Effectifs		Salaire de base	Salaire + primes	Effectifs		Salaire de base	Salaire + primes
< 5 ans	48 684	18%	1 831	1 956	13 237	5%	1 772	1 879
5-9 ans	37 054	14%	1 907	2 125	10 850	4%	1 817	1 994
10-14 ans	37 803	14%	1 948	2 242	11 115	4%	1 823	2 052
15-25 ans	41 933	16%	2 030	2 390	12 326	5%	1 859	2 128
25-35 ans	29 033	11%	2 125	2 520	8 114	3%	1 913	2 215
> 35 ans	15 025	6%	2 127	2 503	5 070	2%	1 833	2 127

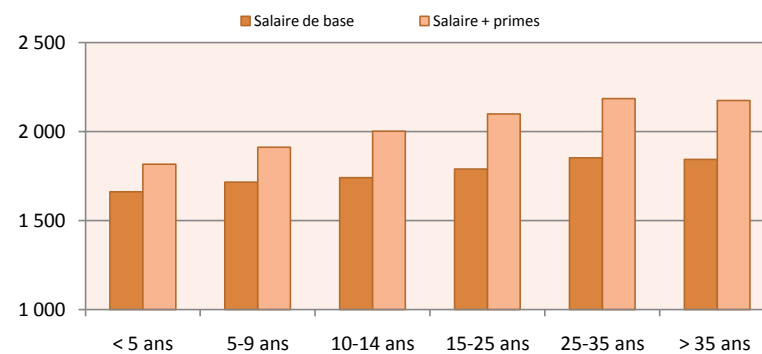
ZOOM SUR LES SALARIÉS PERCEVANT DES PRIMES

Tranche d'ancienneté	Prime d'ancienneté			Autres primes		
	effectifs concernés	valeur mensuelle	en % du salaire de base	effectifs concernés	valeur mensuelle	en % du salaire de base
< 5 ans	12 341	54	2,9%	31 515	156	8,6%
5-9 ans	42 854	93	4,9%	36 742	163	8,8%
10-14 ans	43 071	153	8,0%	39 300	180	9,4%
15-25 ans	47 908	209	10,5%	42 548	197	9,9%
25-35 ans	33 046	227	11,0%	30 807	208	10,0%
> 35 ans	17 344	218	10,8%	16 212	206	10,2%

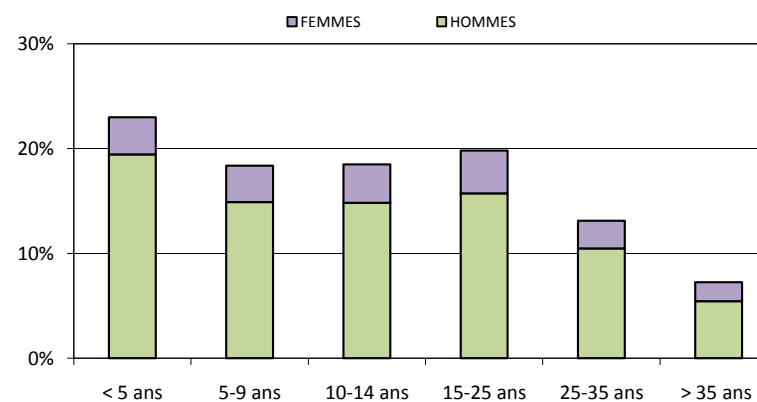
PROVINCE

SALAIRE MOYEN PAR ANCIENNETE - OUVRIER

Tranche d'ancienneté	Effectifs		Salaire de base	Salaire + primes
	Effectifs	%		
< 5 ans	38 610	23%	1 661	1 816
5-9 ans	30 837	18%	1 716	1 912
10-14 ans	31 039	18%	1 741	2 002
15-25 ans	33 259	20%	1 790	2 099
25-35 ans	22 044	13%	1 852	2 186
> 35 ans	12 192	7%	1 843	2 174



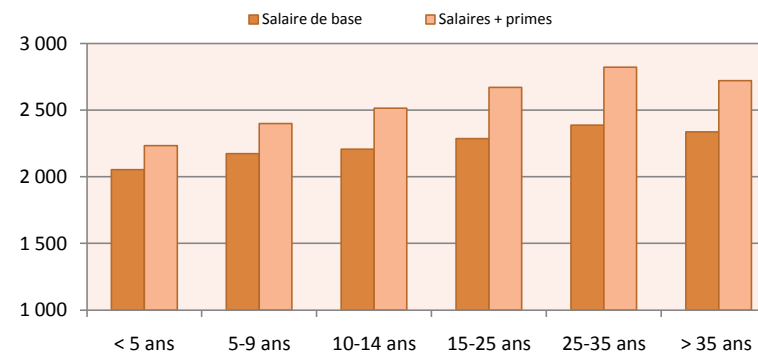
Tranche d'ancienneté	EFFECTIFS RÉPONDANTS			
	HOMMES		FEMMES	
< 5 ans	32 672	19%	5 938	4%
5-9 ans	25 002	15%	5 834	3%
10-14 ans	24 885	15%	6 155	4%
15-25 ans	26 435	16%	6 824	4%
25-35 ans	17 577	10%	4 467	3%
> 35 ans	9 157	5%	3 035	2%
Ensemble	135 728	81%	32 253	19%



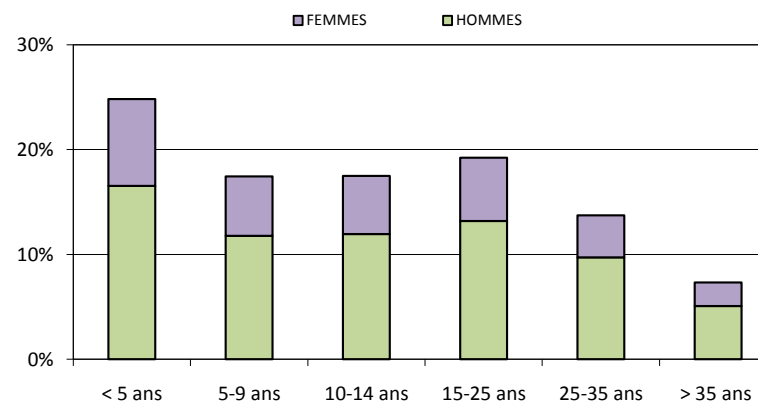
PROVINCE

SALAIRE MOYEN PAR ANCIENNETE - ADMINISTRATIF & TECHNICIENS

Tranche d'ancienneté	Effectifs		Salaire de base	Salaires + primes
	Effectifs	%		
< 5 ans	21 156	25%	2 054	2 233
5-9 ans	14 866	17%	2 174	2 400
10-14 ans	14 910	17%	2 206	2 514
15-25 ans	16 396	19%	2 286	2 671
25-35 ans	11 694	14%	2 388	2 821
> 35 ans	6 242	7%	2 337	2 721



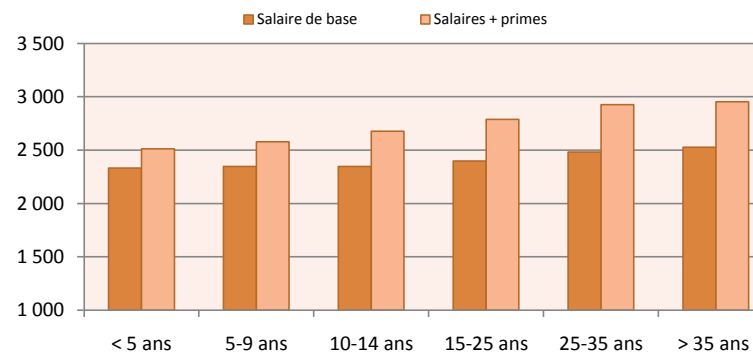
Tranche d'ancienneté	EFFECTIFS RÉPONDANTS			
	HOMMES		FEMMES	
< 5 ans	14 092	17%	7 064	8%
5-9 ans	10 043	12%	4 823	6%
10-14 ans	10 179	12%	4 732	6%
15-25 ans	11 248	13%	5 148	6%
25-35 ans	8 283	10%	3 411	4%
> 35 ans	4 327	5%	1 915	2%
Ensemble	58 171	68%	27 094	32%



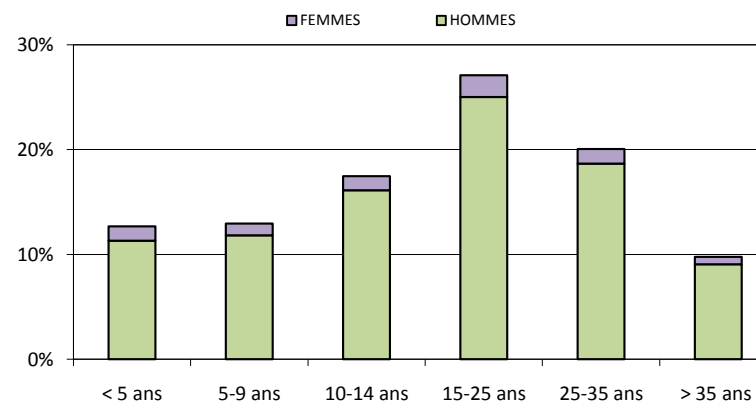
PROVINCE

SALAIRE MOYEN PAR ANCIENNETE - MAITRISE ATELIER

Tranche d'ancienneté	Effectifs		Salaire de base	Salaires + primes
	Effectifs	%		
< 5 ans	2 155	13%	2 332	2 512
5-9 ans	2 201	13%	2 346	2 579
10-14 ans	2 968	17%	2 348	2 678
15-25 ans	4 604	27%	2 398	2 788
25-35 ans	3 408	20%	2 482	2 927
> 35 ans	1 662	10%	2 526	2 952



Tranche d'ancienneté	EFFECTIFS RÉPONDANTS			
	HOMMES		FEMMES	
< 5 ans	1 921	11%	234	1%
5-9 ans	2 009	12%	193	1%
10-14 ans	2 739	16%	229	1%
15-25 ans	4 250	25%	354	2%
25-35 ans	3 172	19%	236	1%
> 35 ans	1 541	9%	120	1%
Ensemble	15 633	92%	1 366	8%



PROVINCE

RÉSULTATS PAR DÉCILES

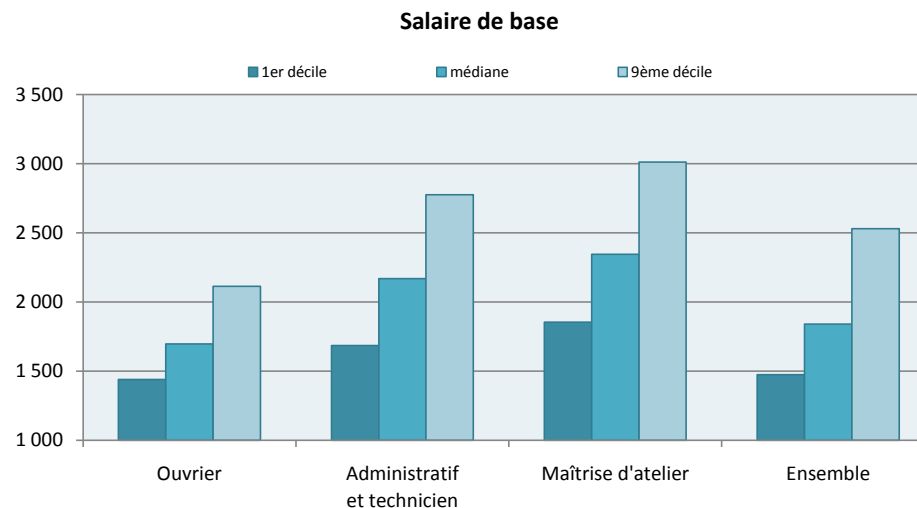
Nombre d'établissements	1 985
Total des salariés	273 277
<i>ouvriers</i>	170 009
<i>administratifs et techniciens</i>	86 018
<i>agents de maîtrise</i>	17 250

La médiane est la valeur de la variable qui partage la population en deux parties égales.

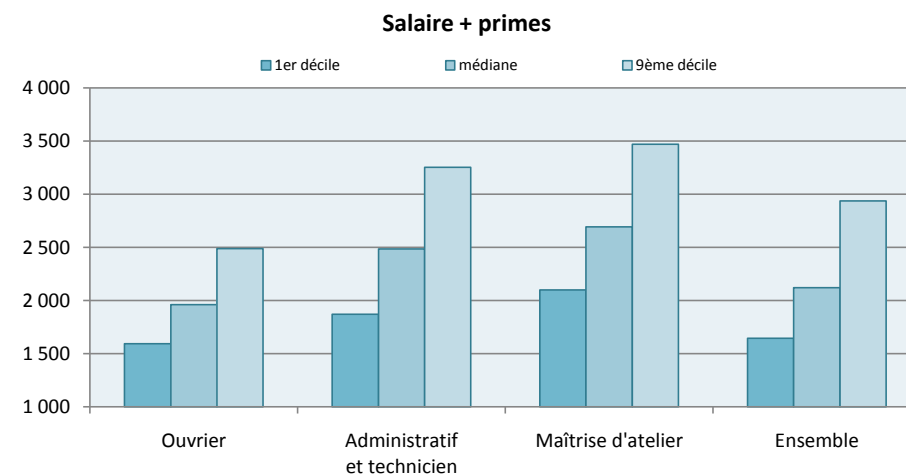
Les 1^{er} et 9^{ème} déciles permettent de déterminer une fourchette de salaires dans laquelle se situent 80% des salaires de la catégorie.

Par exemple, 80% des salaires de base (toutes catégories confondues) sont compris entre 1 474€ et 2 530€.

Catégorie	SALAIRE DE BASE		
	1er décile	médiane	9ème décile
Ouvrier	1 440	1 697	2 113
Administratif et technicien	1 684	2 170	2 775
Maîtrise d'atelier	1 854	2 345	3 012
Ensemble	1 474	1 839	2 530



Catégorie	SALAIRE + PRIMES		
	1er décile	médiane	9ème décile
Ouvrier	1 593	1 960	2 487
Administratif et technicien	1 870	2 483	3 253
Maîtrise d'atelier	2 099	2 692	3 469
Ensemble	1 643	2 120	2 936



PROVINCE

RÉSULTATS PAR DÉCILES

Catégorie	SALAIRE DE BASE						SALAIRE + PRIMES					
	HOMMES			FEMMES			HOMMES			FEMMES		
	1er décile	médiane	9ème décile	1er décile	médiane	9ème décile	1er décile	médiane	9ème décile	1er décile	médiane	9ème décile
Ouvrier	1 463	1 737	2 151	1 398	1 551	1 868	1 633	2 012	2 534	1 504	1 771	2 174
Administratif et technicien	1 759	2 230	2 824	1 583	2 028	2 631	1 975	2 573	3 327	1 729	2 281	3 032
Maîtrise d'atelier	1 869	2 358	3 029	1 676	2 154	2 728	2 121	2 716	3 492	1 899	2 435	3 105
Ensemble	1 500	1 873	2 559	1 421	1 712	2 407	1 685	2 168	2 981	1 551	1 944	2 750

PROVINCE

DÉCILES PAR CATEGORIE ET COEFFICIENT (sur le salaire de base)

coefficient	OUVRIER		
	1er décile	médiane	9ème décile
140	1314	1412	1668
145	1392	1433	1631
155	1394	1475	1740
170	1409	1540	1820
180	1447	1607	1931
190	1468	1660	1926
215	1540	1771	2070
225	1582	1856	2192
240	1662	1920	2248
255	1739	2042	2396
270	1800	2164	2536
285	1819	2181	2640

coefficient	ADMINISTRATIF & TECHNICIENS		
	1er décile	médiane	9ème décile
140	1394	1420	1920
145	1394	1486	1745
155	1394	1532	1850
170	1400	1567	1938
180	1423	1592	1990
190	1463	1671	2048
215	1509	1775	2201
225	1585	1873	2237
240	1640	1945	2369
255	1666	2013	2437
270	1749	2089	2524
285	1826	2153	2599
305	2040	2360	2793
335	2221	2561	3009
365	2484	2839	3339
395	2700	3114	3640

coefficient	MAITRISE D'ATELIER		
	1er décile	médiane	9ème décile
215	1600	1883	2437
225	1663	1869	2454
240	1716	2051	2523
255	1778	2123	2610
270	1839	2173	2733
285	1913	2300	2794
305	2065	2497	3000
335	2261	2696	3225
365	2445	2971	3614
395	2503	3130	3800

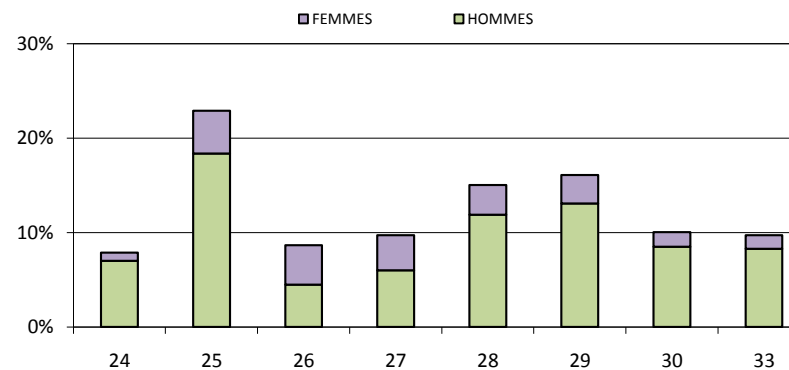
PROVINCE

SALAIRE MOYEN PAR SECTEUR D'ACTIVITÉ

NAF	Effectifs		Salaire de base	Salaires + primes
24	21 529	8%	2 002	2 291
25	62 558	23%	1 845	2 101
26	23 668	9%	1 920	2 172
27	26 533	10%	1 887	2 148
28	41 044	15%	1 952	2 262
29	43 991	16%	1 902	2 205
30	27 411	10%	2 188	2 575
33	26 541	10%	1 935	2 150
Ensemble	273 277	100%	1 936	2 221



NAF	EFFECTIFS RÉPONDANTS			
	HOMMES		FEMMES	
24	19 140	7%	2 389	1%
25	50 173	18%	12 385	5%
26	12 251	4%	11 418	4%
27	16 361	6%	10 172	4%
28	32 495	12%	8 549	3%
29	35 715	13%	8 276	3%
30	23 222	8%	4 190	2%
33	22 639	8%	3 902	1%
Ensemble	211 997	78%	61 280	22%



PROVINCE

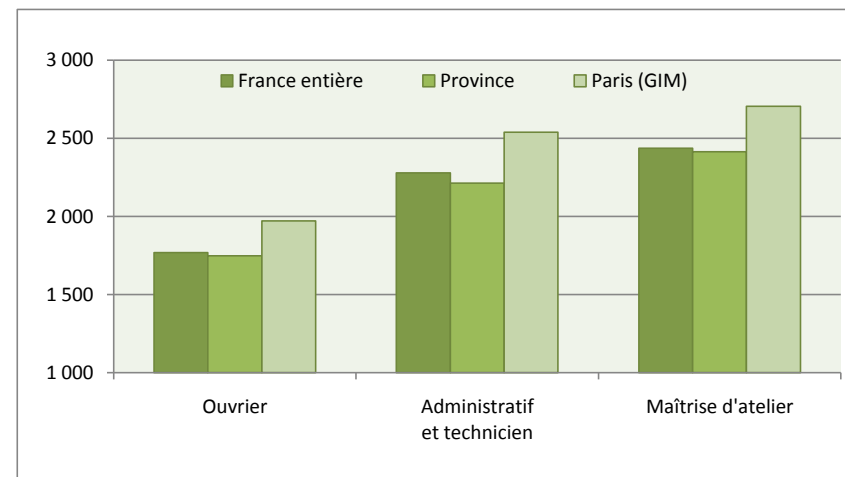
SALAIRE MOYEN PAR SECTEUR D'ACTIVITÉ**ZOOM SUR LES SALARIÉS PERCEVANT DES PRIMES**

NAF	Prime d'ancienneté			Autres primes		
	effectifs concernés	valeur mensuelle	en % du salaire de base	effectifs concernés	valeur mensuelle	en % du salaire de base
24	13 578	179	9,2%	14 541	217	11,2%
25	45 805	152	8,2%	44 378	162	8,8%
26	16 379	177	9,1%	15 377	166	8,7%
27	18 142	163	8,6%	18 106	189	10,0%
28	30 442	164	8,3%	31 090	202	10,3%
29	36 112	151	7,9%	38 140	182	9,5%
30	21 652	219	9,9%	21 809	214	9,7%
33	16 510	148	7,5%	15 792	140	7,2%

FRANCE ENTIERE

SALAIRE MOYEN DE BASE (hors primes)

Catégorie	France entière		Province		Paris (GIM)	
	salaire de base	effectif en %	salaire de base	effectif en %	salaire de base	effectif en %
Ouvrier	1 768	100%	1 747	90%	1 970	10%
Administratif et technicien	2 279	100%	2 213	80%	2 538	20%
Maîtrise d'atelier	2 436	100%	2 414	92%	2 704	8%



FRANCE ENTIERE

SALAIRE MOYEN DE BASE (hors primes)

OUVRIER	France entière	Province	Paris (GIM)
140	1 480	1 478	1 509
145	1 487	1 481	1 530
155	1 530	1 528	1 567
170	1 594	1 593	1 604
190	1 701	1 692	1 804
215	1 817	1 803	1 965
240	1 963	1 949	2 118
255	2 087	2 067	2 233
270	2 228	2 167	2 428
285	2 332	2 220	2 547

ADMINISTRATIF TECHNICIEN	France entière	Province	Paris (GIM)
140	1 551	1 554	1 480
145	1 565	1 549	1 649
155	1 592	1 578	1 688
170	1 646	1 644	1 655
180	1 674	1 656	1 773
190	1 749	1 732	1 883
215	1 841	1 827	1 967
225	1 914	1 902	1 987
240	2 005	1 986	2 110
255	2 069	2 041	2 230
270	2 151	2 122	2 305
285	2 227	2 196	2 383
305	2 440	2 399	2 575
335	2 656	2 597	2 795
365	2 954	2 885	3 062
395	3 273	3 161	3 397

MAITRISE D'ATELIER	France entière	Province	Paris (GIM)
215	2 000	1 993	2 136
240	2 104	2 095	2 253
255	2 190	2 180	2 359
285	2 362	2 346	2 571
305	2 542	2 525	2 714
335	2 749	2 732	2 950
365	3 045	3 014	3 289
395	3 322	3 183	3 835